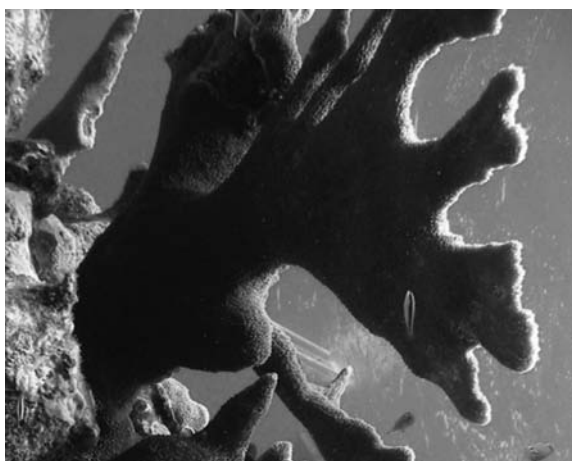
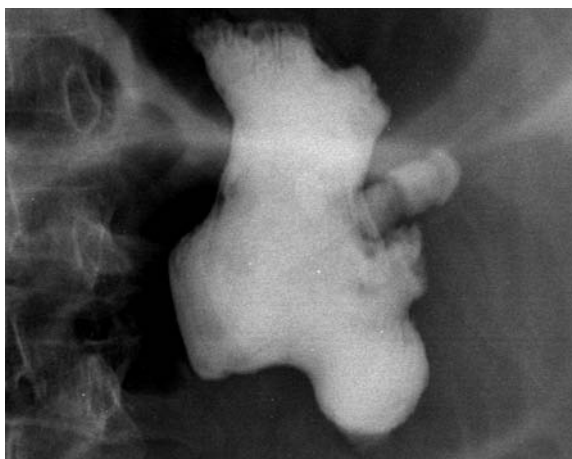


ImaginARTE

Paciente de sexo femenino que presenta un cólico renal izquierdo. La radiografía directa de abdomen muestra, ocupando la pelvis renal, una imagen densa (litisias) de aspecto coraliforme en topografía del riñón izquierdo.



Los corales marinos pertenecen al filo de los Cnidarios. También llamados escleractinos, los corales verdaderos (pétreos), como el coral de cuerno de alce -*Acropora palmata* (Lamarck 1816)-, son colonias ramificadas en forma de arbusto, voluminosas, aplanadas y dispuestas en dirección diagonal u horizontal al tronco donde se originan. En general, pueden medir más de un metro de diámetro y de alto, son de color rojo anaranjado o amarillento y, a veces, tienen bordes blancos. Viven en aguas poco profundas, expuestos al oleaje, formando las crestas coralinas (que pueden alcanzar los 8 ó 9 m). Éstas emergen a la superficie, donde las colonias se agrupan y las ramas se dispo-

nen en la misma dirección que las olas. Son vulnerables a la contaminación y al daño mecánico.

Los corales se parecen a la litiasis coraliforme por su forma, pero además su semejanza radica en que los cálculos son voluminosos y forman un molde de la pelvis y cálices renales. Estos son radiopacos en Rx y, generalmente, están compuestos de fosfato, amonio y magnesio (estruvita), producto de la degradación de la urea por parte de bacterias productoras de ureasa (como el *Proteus*). Se cree que los cálculos están colonizados por gérmenes, tanto en su superficie como en su interior.

Dra. Carolina Paulazo

Servicio de Diagnóstico por Imágenes, Hospital Italiano- Córdoba, Argentina.

Agradecimientos: al Dr. Ricardo Videla (médico de staff del servicio de Diagnóstico por Imágenes del Hospital Italiano de Córdoba) y a María Fernanda Heinzen (profesora de Biología).

Quienes deseen enviar imágenes para esta sección pueden hacerlo remitiéndolas por correo postal a la sede de la SAR Arenales 1985 P.B. (al fondo) (C1124AAC) C.A.B.A. República Argentina, o por mail a la dirección: rar@sar.org.ar; colocando en el asunto: Sección ImaginARTE.